

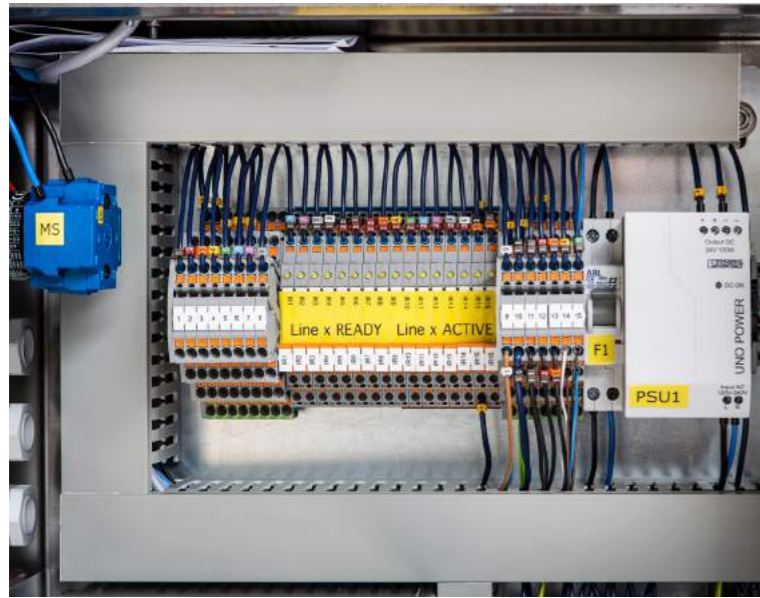


Belgische oplossing verovert de drankensector

Applicatieverhaal



CHP uit Beveren bouwt geautomatiseerde systemen voor de droge smering van transportkettingen. Het is een duurzame en performante oplossing die overal ter wereld ingang vindt, voornamelijk in de drankenindustrie. De nood om dus ook wereldwijd een efficiënte service te garanderen was een van de redenen voor het bedrijf om de systemen uit te rusten met een volledig voorgemonteerde klemmenstrook van Phoenix Contact.



Transportkettingen in kunststof worden veelvuldig gebruikt in de drankenindustrie, onder meer om flessen van de afvulstations naar etiketteersystemen te brengen. Om te vermijden dat flessen elkaar omduwen in de bufferzones moeten deze kettingen gesmeerd worden. De flessen kunnen dan glijden over de kettingen zonder om te vallen.

“In het verleden werd hiervoor een mengsel van water en zeep gebruikt dat over de kettingen gespreid werd”, zegt Pascal Stuyck, technical manager bij CHP. “Dat was allesbehalve ideaal want de productieruimte kwam al snel onder water te staan, het waterverbruik was hoog en al dat water moest na gebruik ook gezuiverd worden alvorens het te kunnen lozen.”

Omslachtige interventie



Pascal Stuyck
Technical Manager

Toen de toenmalige oprichter van CHP eind jaren '90 rubberen laarzen moest dragen om bij een klant een interventie te doen, besloot hij een alternatieve oplossing te ontwerpen. CHP bedacht een nieuw voedingsgekeurd smeermiddel waarmee het mogelijk werd een microfilm aan te brengen op de transportkettingen.

“Met onze oplossing volstaat het om een paar druppeltjes smeermiddel per uur aan te brengen”, legt Pascal Stuyck uit. “Het is een duurzame en kostenefficiënte oplossing die bovendien makkelijk op bestaande lijnen geïntegreerd kan worden. Overal ter wereld zien we bedrijven de overstap maken naar ons systeem.”

CHP heeft zich dan ook steeds nadrukkelijker toegelegd op MicroDry® – de toepasselijke naam van het droge smeersysteem. Het bedrijf heeft een wereldwijd netwerk uitgebouwd van agenten en distributeurs die de oplossingen in de drankensector implementeren.

Minimale hoeveelheid smeermiddel



MicroDry® is een oplossing die enerzijds bestaat uit het smeermiddel en anderzijds uit een gepanteerd systeem om dit middel aan te brengen.

Pascal Stuyck: *“We monteren in de retour een smeerblok onder de transportketting. Daarin zit een gaatje met een doseerelement dat het smeermiddel aanbrengt. Bij elke dosering worden slechts een paar druppeltjes van het middel aangebracht. Het smeerblok en de flessen zorgen ervoor dat het product mooi uitgespreid wordt over de ketting. Dankzij die benadering kunnen we de nodige hoeveelheid smeermiddel tot een minimum beperken. Het product legt een film over de ketting die we vanaf dan alleen maar in stand moeten*

houden. Na een reiniging van de kettingen wordt een aparte smeercyclus gestart met iets meer product om een nieuwe film aan te brengen, maar ook dat volume is beperkt. Op jaarbasis gebruiken onze klanten niet meer dan 10 liter van het smeermiddel.”

Nieuwe klemmenstrook

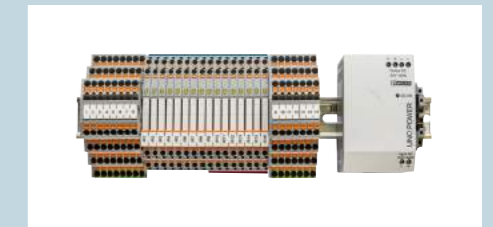
“Elke installatie heeft een centrale unit met een kleine opslagtank, een pomp en een reeks ventielen waarmee meerdere aanvoerleidingen bediend kunnen worden”, zegt Pascal Stuyck. De productie van die units werd recent gestroomlijnd om efficiënter te werken en een product te realiseren dat wereldwijd geapprecieerd wordt en ondersteund kan worden.

In het verleden gebruikte CHP voedingen, relais en klemmen van verschillende merken. Dat was historisch zo gegroeid maar bracht heel wat problemen met zich mee in het voorraadbeheer.

Samen met Ward Vander Vennet van distributeur Vandecappelle werd daarom gezocht naar een oplossing om deze componenten meer te standaardiseren. Die oefening leidde tot de keuze van een volledig gemonteerde klemmenstrook van Phoenix Contact.

De nieuwe klemmenstrook bestaat uit een rail waarop een UNO voeding, RIFLINE relais en PT klemmen al door Phoenix Contact gemonteerd worden. CHP heeft daardoor nog slechts 1 artikelnummer, en een mooi ogende oplossing die efficiënt in zijn geheel in de kast

gemonteerd kan worden. De verschillende componenten zijn ook al vooraf gelabeld. De klemmen met push-in technologie dragen verder bij tot een verhoging van de efficiëntie.



Klemmen met push-in technologie

Pascal Stuyck: *“De overstap van schroefverbindingen op klemmen met veerdruk was een van de redenen om voor Phoenix Contact te kiezen. Een ander voordeel is uiteraard dat het bedrijf ook wereldwijd actief is. Als er ooit een component moet vervangen worden, kan onze klant die bij zijn lokale vestiging bestellen zonder dat er iemand van ons naar ginder moet voor service. De nieuwe voeding is eveneens universeel inzetbaar. Ze heeft een brede*

ingangsspanning zodat ze zonder aanpassingen wereldwijd kan aangeboden worden.”

Met Phoenix Contact heeft CHP ook een merk gekozen dat wereldwijd gekend is en vertrouwen inboezemt. Alle componenten zijn ook voorzien van de nodige attesten en keuringen om globaal te kunnen worden ingezet.

“Voor ons zijn het heel wat zorgen minder”, zegt Pascal Stuyck over de nieuwe oplossing. “Bovendien is er weinig verschil in de kostprijs, terwijl we dankzij de pre-assembly en de push in-technologie toch heel wat tijd besparen.”

Energiebesparing

De oplossing helpt CHP dan ook om zich volop te concentreren op zijn core-business en die biedt nog steeds heel wat potentieel voor verdere groei. Zo heeft het bedrijf intussen ook een analoog systeem ontwikkeld om de geleidingen van het pneumatisch transport te smeren waarmee lege PET-flessen naar de afvulstations gebracht worden. Daardoor kennen deze systemen minder storingen en wordt er energie bespaard omdat men de ventilatoren die het transport aandrijven op een lagere snelheid kan laten draaien.

Die energiebesparing en de beperkte behoefte aan smeermiddel maken van MicroDry® een oplossing die uitblinkt in duurzaamheid – een eigenschap waar de industrie steeds meer aandacht voor heeft.

Meer weten?

Joris Roose


Account Manager

Email: jroose@phoenixcontact.be

Tel.: +32 475 60 71 63



CHP uit Beveren bouwt geautomatiseerde systemen voor de droge smering van transportkettingen.

 [linkedin.com/company/phoenixcontactbelgie](https://www.linkedin.com/company/phoenixcontactbelgie)

 [youtube.com/phoenixcontactbe](https://www.youtube.com/phoenixcontactbe)

 twitter.com/PhoenixContactB

 phoenixcontact.be/blog

PHOENIX CONTACT NV/SA
Minervastraat 10-12
1930 Zaventem
Tel.: 02 723 98 11
www.phoenixcontact.be